



# *monitoreo* *mercado* *eléctrico*

BOLETÍN SEMANAL



*11 al 17 de*  
*octubre 2009*

## monitoreo del 11 al 17 de octubre 2009

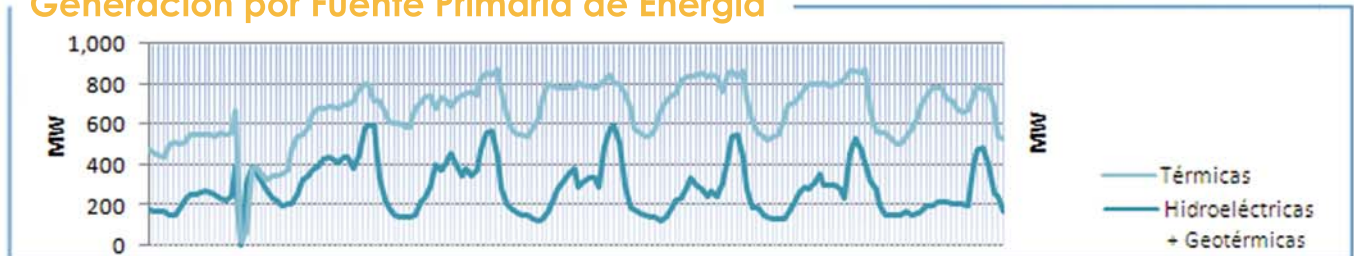
### Precio Spot y Demanda Semanal SNI



El Precio Spot tuvo un promedio de 145.65 \$/MWh con una variación de \$ 21.77 al alza respecto a la semana anterior, con un máximo de 247.95 \$/MWh el día martes a las 18 hrs. y un mínimo de 106.64 \$/MWh el domingo a las 19 hrs. La demanda del SNI tuvo un promedio de 938.15 MW, la demanda máxima fue el día miércoles a las 18:45 hrs. con 1,413.27 MW y una mínima de 19.2 MW el día domingo a las 18:15 hrs. El coeficiente de correlación entre el precio y la demanda fue de 0.37.

**NOTA:** El Domingo 11 de Octubre a las 18:04 se produce una desconexión del Sistema Nacional Interconectado a causa de una explosión de un pararrayos en el enlace 1 de las subestaciones Escuintla 1 y Escuintla 2 (230 kV).

### Generación por Fuente Primaria de Energía



#### FACTOR DE PLANTA

	Hidro	Geo	Térmica
MIN.	32%	96%	42%
MAX.	54%	100%	69%

La tabla de arriba representa el porcentaje de utilización respecto a la capacidad disponible para las plantas hidroeléctricas, geotérmicas y térmicas en el SNI.

#### Exportación e Importación

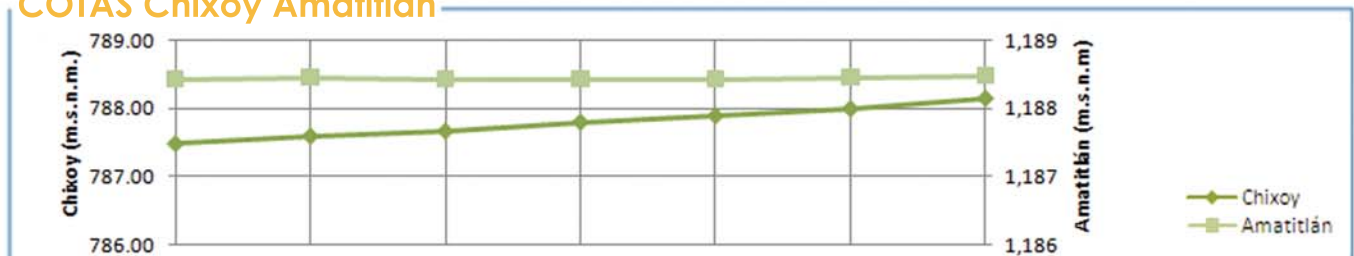
El resultado neto del intercambio al MER fue un total de 545.34 MWh. La exportación máxima de energía del sistema Guatemalteco al MER fue de 39.92 MWh el día lunes a las 16 hrs. El intercambio máximo de energía del MER al sistema de Guatemala fue de -32.11 MWh el día lunes a las 19:45 hrs.

Fuente: Posdespachos del AMM usando registros horarios de energía del medidor de la Subestación Moyuta.

### Exportación e Importación de Potencia al MER



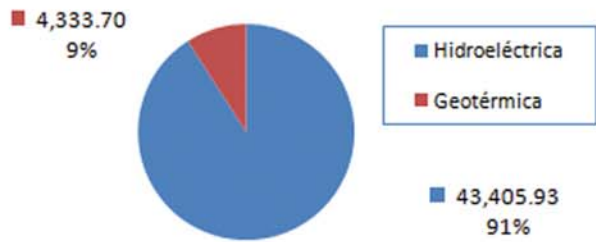
### COTAS Chixoy Amatitlán



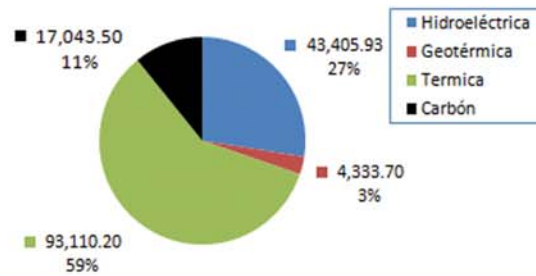
La cota de Chixoy presenta un valor de 787.49 a 788.14 m.s.n.m. con una variación de 0.65 m. La cota de Amatitlán presenta un valor de 1,188.43 a 1,188.48 m.s.n.m. con una variación de 0.05 m. Cota de rebalse de Chixoy: 803 m.s.n.m.

Nota: m.s.n.m. = metros sobre nivel del mar  
cota = nivel del embalse

### Generación Semanal por Recursos Renovables (MWh)

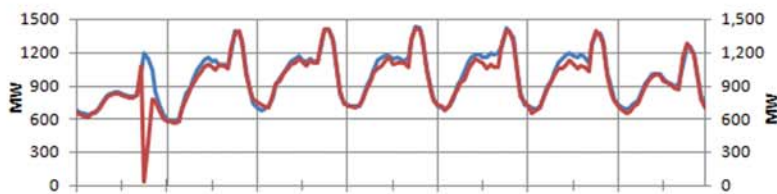


### Generación por fuente primaria de energía (MWh)

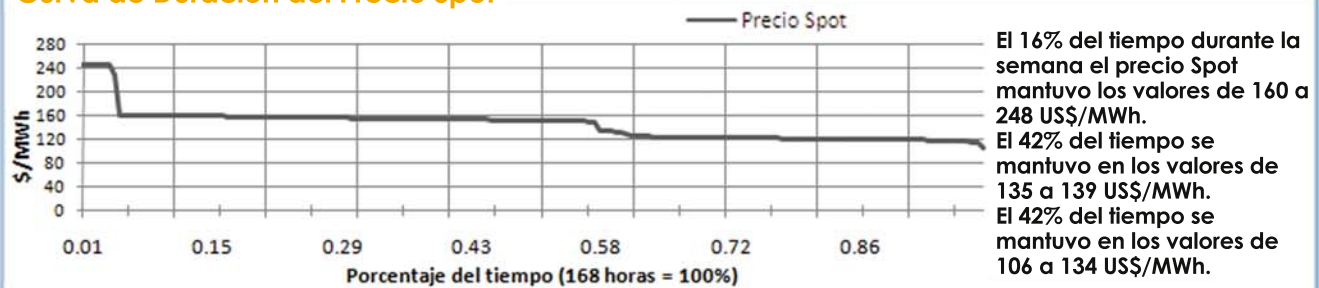


### Demanda Programada Vrs. Real

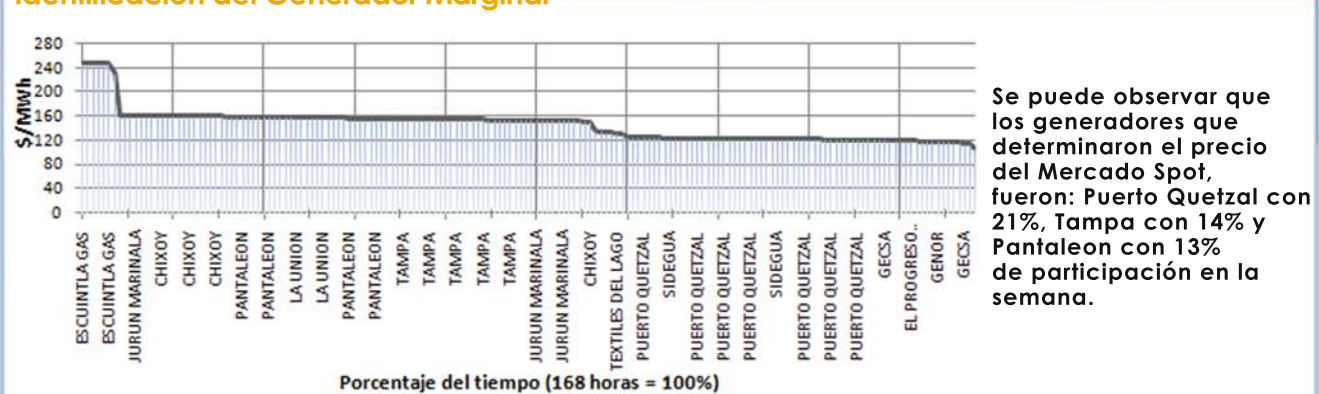
La relación entre la demanda programada y el posdespacho se comportó con una desviación máxima de 97.23% y una mínima de 0.0485%, con un promedio de 4.43%, lo cual representa un desvío de -1,152.68 MW, 0.68 MW y 4.43 MW respectivamente. El error máximo fue de 97.23% el día domingo a las 19 hrs. El MAPE fue de 4.44% mientras que la semana anterior fue de 2.19%. [Ver Nota en Precio Spot y Demanda.](#)



### Curva de Duración del Precio Spot



### Identificación del Generador Marginal



RESUMEN	Precio Spot	Demanda SNI	Hidro +Geo	Térmica	INT	Programa	Desviación %
MAX	247.95 \$/MWh	1,413.27 MW	610.00 MW	879.00 MW	39.92 MW	1,426.74 MW	97.23%
MIN	106.64 \$/MWh	32.81 MW	0.00 MW	20.00 MW	( 22.64 ) MW	577.47 MW	0.0485%
PROM	145.65 \$/MWh	938.15 MW	284.17 MW	668.89 MW	*545.34 MW	975.98 MW	4.43%

Coefficiente de Correlación Precio Demanda

**0.3666**

\* resultado neto de intercambio

Resumen Combustibles		
	Anterior	Actual
US Gulf	63.57	66.48
NY Cargo	63.96	67.51
WTI	70.86	75.74

2.91 ↑  
3.55 ↑  
4.88 ↑

El precio del WTI en la semana se situó en un valor de 75.74 \$/BBL. El promedio diario del Bunker NYC 1%S MAX fue 67.51 \$/BBL y el USGC 3%S MAX fue 66.48 \$/BBL.